

# Assemblée Générale

19 janvier 2022





# Ordre du jour

1. Rapport moral 2021
2. Rapport d'activités 2021
3. Bilan financier 2021
4. Fonctionnement 2022
5. Perspectives 2022
6. Election des membres du comité
7. (Ré)adhésions 2022



# 1. Rapport moral

L'ÉQUIPE D'EN SEL VOUS  
SOUHAITE À TOUS SES  
MEILLEURS VŒUX !



# Rapport Moral 2021

Lors de notre dernière assemblée générale, nous formulons le vœu que 2021 soit l'année du renouveau, renouveau que nous espérons participatif...

Vœu pieux, qui ne s'est pas réalisé ni n'a même émergé au sein de notre association.

Force est de constater, qu'un ronronnement s'est installé à la place du dynamisme, à l'envie d'échanges et de rencontres qui doivent caractériser En SEL.

Certes, la situation sanitaire que nous connaissons et qui, malheureusement perdure en mutant constamment, a sa part de responsabilité.

Pour autant cette situation inédite a-t-elle le pouvoir de choisir à notre place, de décider pour nous quelles relations, quels échanges et partages nous voulons ?

A -t-elle le pouvoir de remettre en question notre devise « *plus de liens, moins de biens* » ?

Dans l'absolu non, pour autant si nous n'y prenons pas garde, elle peut assurément tout modifier.

Comment ?

La peur, l'insécurité et la méfiance de l'autre peuvent prendre le pas sur notre raison et transformer nos relations, notre rapport à l'autre.

*C'est ce qui est constaté, de fait, socialement et qui se met en place à notre insu en créant le repli sur soi, pour se protéger.*

*Mais de quoi nous protégeons nous réellement lorsque nous nous coupons de l'autre ?*

*Nous rognons sur ce qui est essentiel, à savoir, le lien, le lien à l'autre.*

*Sans lui, nous nous appauvrissons, nous mourrons à notre humanité en nous privant de toute la richesse des rencontres et des partages !*

*Oui, En SEL est confronté à une situation critique, triste reflet de ce que nous vivons globalement au niveau social à ce jour !*

*Pour autant, il n'en tient qu'à nous de relever le défi et de faire vivre ou revivre notre devise « le lien est plus fort que le bien ».*

*Le contexte nous demande de faire preuve d'imagination, de nous réinventer pour rompre l'isolement et maintenir le lien en continuant à avancer vers l'autre à travers le partage et les rencontres.*

*Un premier pas, à défaut de l'implication, est celui de la participation.*

*Participation qui permettra de connaître vos souhaits et d'enclencher avec vous une nouvelle étape de l'histoire d'En SEL !*

*Nous comptons sur vous pour donner un nouveau souffle à En SEL.*

6

*Soyez en remercié !*



# 1. Rapport moral

# Approbation du rapport moral



## 2. Rapport d'activités 2021

# Les échanges entre adhérents : expériences salle

*Malgré le confinement et la situation sanitaire inédite,  
nos adhérents ont pu continuer à échanger entre eux,  
en utilisant notre catalogue.*

*CEPENDANT la moitié des 72 adhérents  
n'ont pas renseigné celui ci...*

*Merci de le faire afin que nous puissions mettre  
notre fichier à jour*







## 2. Rapport d'activités 2021

# Les annonces ponctuelles via la boîte mail

- ▶ *15 annonces d'offres et 25 demandes... comme en 2020 ...*

*Ne pas hésiter à recourir au mail pour offrir et demander,  
sans oublier de noter son numéro d'adhérent, son mail et/ou  
son N° de téléphone*

Petite nouveauté de fin d'année :  
la recette du mois...





## 2. Rapport d'activités 2021

# Les permanences dans la salle de l'OVA

### PERMANENCES EN 2021

- ▶ Septembre , octobre, novembre

La situation sanitaire expliquent l'absence de tenue de nos autres permanences





## 2. Rapport d'activités 2021

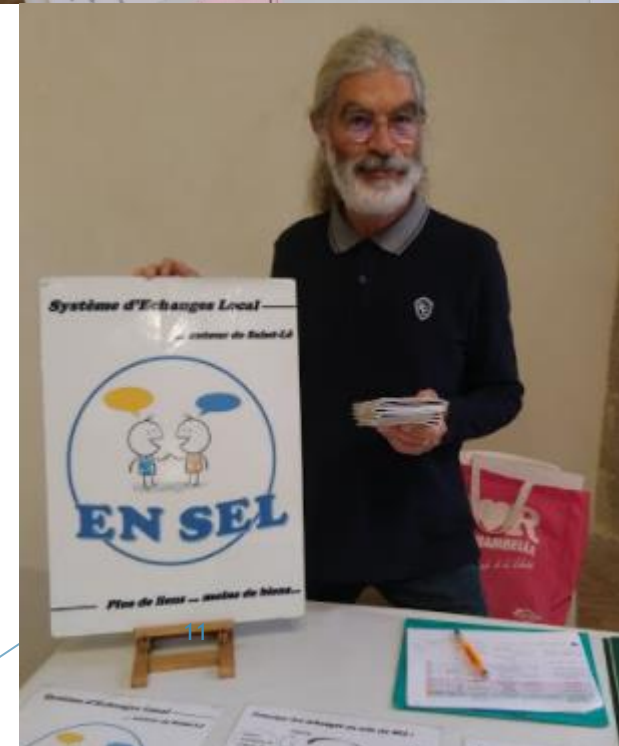
# Les manifestations

- ▶ 2 manifestations en 2021

Présentation d'En SEL au lycée de Thère  
le 9 mars

Bts semaine économie Sociale et Solidaire-

la rentrée des associations le 4 septembre  
à Saint Lô au Haras





## 2. Rapport d'activités 2021

# 8 animations

26 janvier	Découverte et mise en pratique du Jin Shin Jyutsu (distanciel)
7 mars	Sortie ornithologique dans le havre de la Sienne avec Catherine
28 mars	Fêtons le printemps" avec Didier " Promenade de l'arbre à bois"
28 juillet	Pique-nique familial au Viaduc de la Soulevre avec Solène et Maryline
26 septembre	Sortie en forêt "immersion forestière" avec Bruno
5 octobre	Sortie Nature à Regnéville sur Mer avec Marie-Noëlle
16 octobre	Conférence/débat sur la Démocratie chez Sophie
3 décembre	Soirée soupe et jeux chez Chris et Jean



## 2. Rapport d'activités 2021

# La route des sels



Bilan de l'activité de la Route des Sel par les adhérents d'En Sel

- ▶ 6 personnes inscrites en 2021 (Valognes, Saint-Lô, Agneaux, Agon-Coutainville, Regnéville)
- 4 ont fait des échanges

ATTENTION : Il faut 6 mois d'adhésion à Ensel pour demander à être à la RDS et il est préférable de proposer un hébergement ...

Notre correspondante : Edith Spender adhérente N° 17

**Rappel :**

**ON NE PREND PAS LA ROUTE DES SELS  
COMME UN GÎTE.**

**LA RDS EST COMME UN SEL, ON REND  
DES SERVICES, ON EN DEMANDE, ON  
ESSAIE DE FAIRE DE BELLES RENCONTRES  
À TRAVERS DES VOYAGES DANS**

**D'AUTRES RÉGIONS OU PAYS.**



**Route des SEL**

Hébergements Solidaires



## 2. Rapport d'activités 2021

# SEL'idaire

Historiquement, SEL'idaire est née de la volonté de :

- **promouvoir en France la diffusion des informations sur les SEL**
- **favoriser leur création et leur développement**
- **faciliter la communication entre Sel**

L'adhésion de notre SEL lui permet d'être référencé annuellement sur le site de SEL'idaire...



**Association SEL'idaire " La Maison Commune  
des SEL "**



## 2. Rapport d'activités 2021

# SEL'idaire

Notre adhésion permet aussi à chaque seliste/selien inscrit à SEL'idaire de participer aux forums et de faire des échanges au niveau régional et national via SEL'Services.

Il faut s'inscrire avec mail et mot de passe, et SEL'Idaire nous demande si vous êtes bien adhérent dans notre sel ...  
N'hésitez pas ...

### Demandes

Image	Description	Catégories	Expire le	Membre
	<a href="#">Recherche logement 5 nuits, Paris (75) 3 pers.</a>	<a href="#">gardiennages/ tourisme</a>	22 10 2019	<a href="#">Marie SCHLEGEL (2158)</a>
	<a href="#">Hébergement</a>	<a href="#">Inter-Echanges (Interse)</a>	6 01 2020	<a href="#">David SERVAIS (3511)</a>
	<a href="#">une copie d'excel version comptabilité liée à liste d'adhérents</a>	<a href="#">services et compétences, services et compétences, services et compétences</a>	6 01 2020	<a href="#">ANNICK COUSIN (745)</a>
	<a href="#">fuseau pour filer la laine</a>	<a href="#">Inter#5Echanges (Interse)</a>	4 01 2020	<a href="#">Pascale Charon (3081)</a>

# 2. Rapport d'activités 2021

## SEL'idaire ...exemples d'offres

Description	Catégorie	Dernière modification
Création de site web (site vitrine, blog, réseau social), administration et maintenance – partage de serveur	services et compétences	16 déc 2021
Radiateurs en fonte	Echanges de biens exceptionnels	25 nov 2021
Hébergement gardienne Dordogne	gardiennages/ tourisme	16 nov 2021
ANNONCE ARNAQUE	Catégories pour SEL'idaire	16 nov 2021
Module 1 de la CNV des Samedis 20 et 27 Novembre à Doissin 38730	Stages et ateliers	15 nov 2021
RHIZOMES D IRIS	services et compétences	15 nov 2021
Projecteurs de théâtre	Echanges de biens exceptionnels	14 nov 2021
Aide pour un Seliste de SEL2mers 29: recherche de	services et compétences	01 oct 2021



# 2. Rapport d'activités 2021

## SEL'idaire ...exemples de demandes

Description	Catégorie	Dernière modification
recherche d'un terrain pour tiny house dans le sud ouest	services et compétences	07 déc 2021
accueil à Rennes	services et compétences	25 nov 2021
recherche Stage en europe	Stages et ateliers, services et compétences	19 nov 2021
recherche Stage en europe	Stages et ateliers, services et compétences	19 nov 2021
Région Lyonnaise siège enfant pour vélo	Echanges de biens exceptionnels	18 nov 2021
demande jeu de construction PLUS PLUS	Echanges de biens exceptionnels	13 nov 2021
Gardiennage maison animaux	gardiennages/ tourisme	30 oct 2021
Concerne Bretagne - petit colis	covoiturage et transports	12 oct 2021
MACHINES A COUDRE POUR LE BURKINA FASSO	Echanges de biens exceptionnels	10 oct 2021



## **2. Rapport d'activités 2021**

# **Approbation du rapport d'activités 2021**



# 3. Bilan Financier 2021

## Tableau des recettes et dépenses 2021

RAPPEL : En raison du contexte particulier en janvier 2021 nous avons décidé que l'adhésion serait offerte à nos adhérents. Seuls les nouveaux adhérents se sont acquittés de

RECETTES		DEPENSES	
COTISATIONS 2021 (16 adhésions de 5 €)	80 €	Dépenses de fonctionnement (timbres, affiches, carnets, nourriture) Assurance MAAF/2022 Cotisation diverse OVA	252,35 € 106,07 € 20 €
<b>TOTAL RECETTES</b>	<b>80 €</b>	<b>TOTAL DEPENSES</b>	<b>378,42 €</b>

Trésorerie =  
solde caisse +  
compte  
courant =  
15,31 + 300,47  
= 315,78 €

Résultat de l'exercice = Recettes - Dépenses  
= 80 - 378,42 = - 298,42 €

Bilan au 31.12.2021 = solde 31.12.2020 + résultat exercice  
= 614,20 - 298,42  
= 315,78 €



## **3. Bilan Financier 2021**

# **Approbation du bilan financier 2021**



## 4. Fonctionnement 2022

# Adhérer en 2022

- Lors de l'A.G.
- Lors de nos permanences à l'OVA 17 février ;17 mars ;21 avril ;19 mai; 16 juin:
- En déposant une enveloppe à la mairie
- Par helloasso sur Internet

### ATTENTION

Les nouveaux adhérents s'acquittent de la somme de 5 euros, si nous avons un contact direct avec eux pour leur donner leur carnet.

Sinon, nous demandons 7 euros pour couvrir les frais d'acheminement postaux du carnet .



## 4. Fonctionnement 2022

# Bien échanger

- ▶ L'association ne se substitue pas à des activités de professionnels, et il ne doit pas s'agir d'activités à caractère régulier et permanent.
- ▶ Les offres et les demandes des adhérents, n'ont pas vocation à avoir une fréquence régulière, mais plutôt un caractère ponctuel, offrir ou recevoir un coup de main pour un besoin momentané.

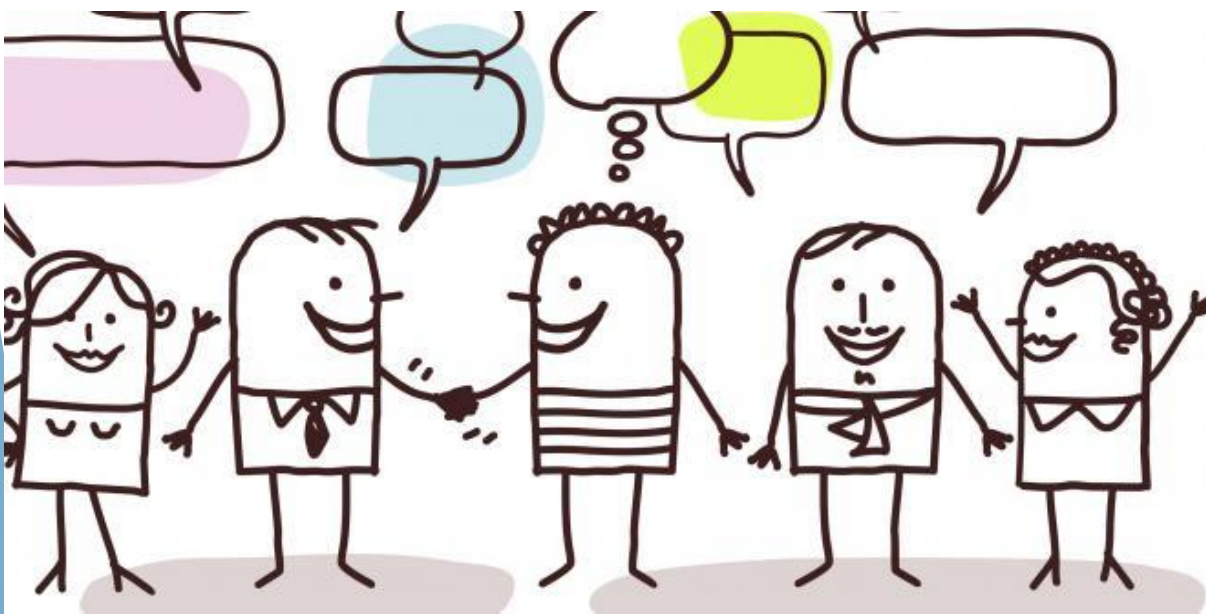




## 4. Fonctionnement 2022

# Bien échanger...

- ▶ Vérifier le listing des adhérents
- ▶ Etre précis dans sa demande/offre avant l'échange,
- ▶ Alerter le comité en cas de problème,
- ▶ Pas de recours à un tiers





## 4. Fonctionnement 2022



# Proposer une animation ...

### ► Comment faire ?

- Animation proposée par les adhérents, dans l'esprit d'EnSel, sans but lucratif
- Le comité offre 300 grains de sel
- La réservation éventuelle de la salle, la rédaction du mail d'invitation sont à la charge de l'adhérent qui propose l'animation







## 4. Fonctionnement 2022



# Projets animations 2022 :

### Bruno

- \* Conférence : “ Savoir-être : les clés d’un futur désirable pour l’humanité”
- \* Animation musicale et ludique : “Concert de silence, à travers J.S. Bach”

Janine : Sortie nature Pointe Agon (printemps)

Edith : Cueillette salicorne ( printemps)

Marie Hélène : Les bons coins à Châtaignes (automne)

N’hésitez pas à contacter le comité d’En Sel pour nous proposer vos idées d’animation !



## 4. Fonctionnement 2022

# Appel aux bénévoles !

- ▶ Un appel aux bonnes volontés pour aider l'équipe du comité d'animation sur des tâches ponctuelles.
- ▶ Quelques exemples : aider à tenir un stand sur une manifestation, aider à mettre en place du matériel lors d'une animation, distribuer des flyers, ...



# 5. Perspectives 2022

**Pouvez-vous rejoindre l'équipe d'animation ?** Avec une équipe étoffée, cela permettrait à Ensel d'être encore plus efficient grâce à votre participation ! Participer, veut dire également inventer. C'est donc avec l'énergie de chacun d'entre vous qu'Ensel pourrait se réinventer ;

**Pouvez-vous proposer des animations ?** C'est l'occasion de nous faire partager vos souhaits et thèmes en matière d'animations (sorties, conférences, soirées). Celles-ci qui donnent lieu à un apport de 300 grains de SEL, doivent vous permettre de mettre en avant vos compétences et de partager vos richesses intérieures qui ne demandent qu'à s'exprimer pour enrichir les autres ;

**Pensez-vous que nous pouvons favoriser les partenariats avec d'autres structures associatives, constituant ainsi des passerelles d'ouverture, des potentialités nouvelles de découvertes et de relations ?**

# 5. Perspectives 2022

Pensez-vous que nous puissions ouvrir nos animations à des personnes invitées au préalable et accompagnées par l'un de nos adhérents ?

Pensez-vous que nous puissions autoriser -en parallèle de nos animations qui par définition s'adressent à tous les adhérents-, la création de groupes thématiques dans lesquels certains adhérents se regroupent par affinités chez l'un ou l'autre d'entre eux, afin de partager autour de ce qui les rassemblent de façon suivie ? Cette spécialisation au sein du collectif contribue à donner un supplément d'activité à nos membres et à largement diversifier l'offre. En effet, la diversité et l'altérité qui sont les composantes de toutes associations, seront ainsi représentées et pourront enrichir les animations destinées aux plus grands nombres ;

Pouvez-vous nous faire partager vos idées, vos réflexions, afin de renouveler Ensel et de tracer ensemble nos perspectives communes ? Toutes vos suggestions sont évidemment les bienvenues...



# 6. Election des membres du comité

## 4 membres en 2021

- ▶ Annick
- ▶ Pernelle
- ▶ Chris
- ▶ Bruno



# 6. Election des membres du comité

## En 2022 :

- ▶ les membres du comité d'animation élus en 2021, renouvellent leur candidature



## 7.(Ré)adhésions 2022

- \* Maintenant
- \* lors de la permanence du **17 février (date limite)**
- \* ou par helloasso



Merci à tous !

